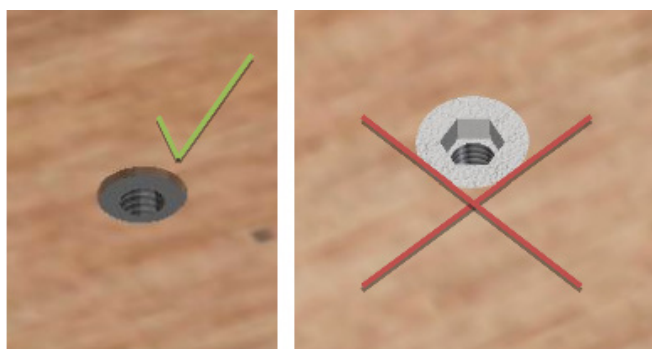
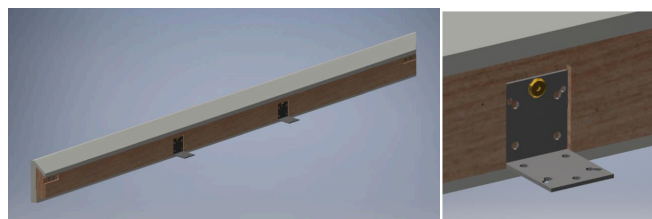


# AKVA Modulex & AKVA Nordic

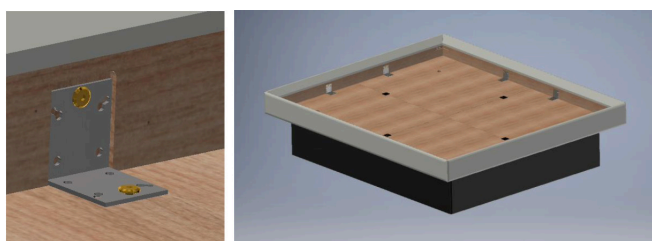
- Assemblare la base. (Vedere anche le istruzioni di montaggio delle basi Akva).
- Le piastre di fondo vengono posizionate sulla base e unite alle piastre a 4 gambe. Il lato delle piastre di fondo che deve essere rivolto verso l'alto è quello con le boccole filettate, come mostrato in queste immagini.



- Telaio imbottito: le parti del telaio del letto sono assemblate con staffe angolari. A questo punto devono essere serrate solo in modo lasco.



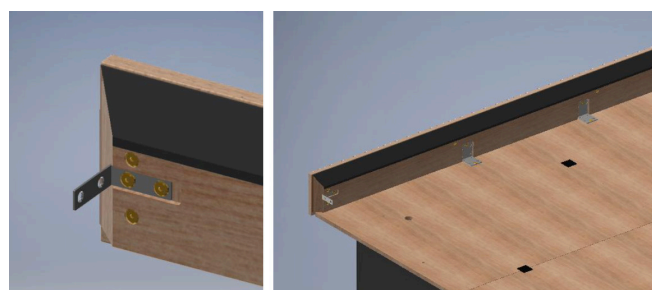
- Le parti del telaio sono posizionate sulle piastre inferiori, ma le viti non devono essere serrate a fondo in questo momento.



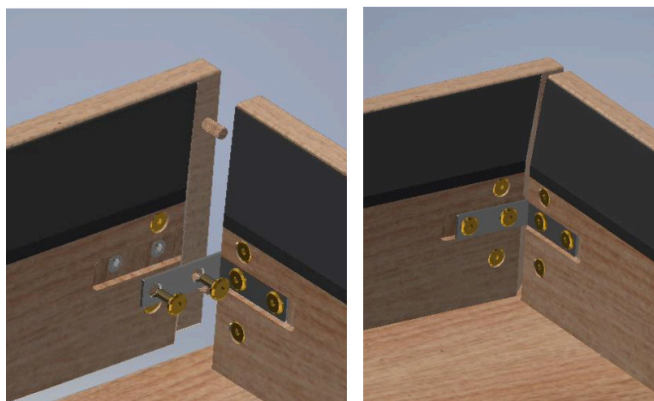
- Le staffe angolari vengono serrate allentate agli angoli. Poi, una alla volta, le viti di ogni angolo vengono serrate saldamente. È importante iniziare con le viti interne. Successivamente, tutte le staffe angolari devono essere serrate saldamente.



- Telaio in legno: le parti del telaio sono assemblate con angolari che devono essere serrati saldamente. Quindi avvitarle le staffe angolari alle piastre di fondo, posizionare le parti del telaio e avvitarle alle piastre di fondo, ma non ancora al 100%.

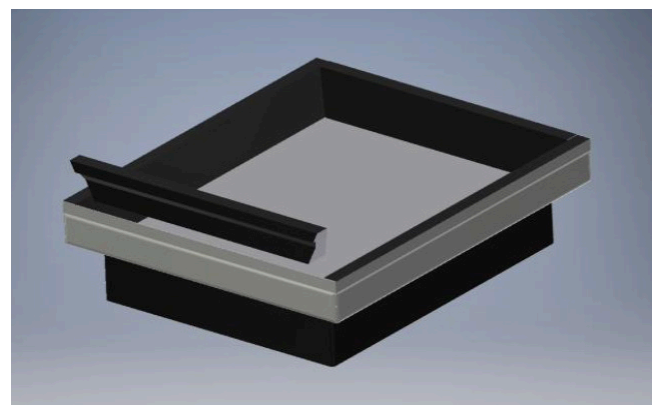
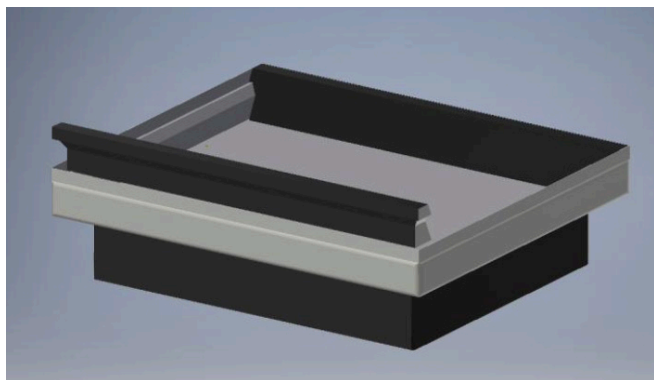


- I tasselli e le staffe angolari sono posizionati nelle parti del telaio che contengono il coperchio e l'alimento. Queste parti vengono posizionate sul letto e fissate alle parti laterali lunghe del telaio. Infine, serrare saldamente tutte le viti.



- La parte inferiore del coperchio è posizionata con il logo AKVA all'estremità del piede. Il coperchio superiore viene chiuso con una cerniera e messo da parte. Le palette di fissaggio vengono inserite nei fori della parte inferiore del coperchio e fissate alle piastre di fondo.
- All'inizio si inseriscono nella copertura i lati lunghi del telaio in schiuma, poi le parti terminali della testa e dei piedi.

Modulex / Nordic ha i lati sloping, mentre Modulex Q / Nordic Q ha i lati dritti. Qui è raffigurato il modello Modulex:



- Il riscaldatore (o i riscaldatori) viene posizionato e il cavo viene condotto sotto il telaio in schiuma e attraverso il foro nella parte inferiore del coperchio. (Prima di installare il riscaldatore, consultare le istruzioni di montaggio del riscaldatore Akva Vital Electronics).
- La fodera di sicurezza Zipliner viene inserita nel letto e chiusa con una cerniera sul rivestimento.
- Se si tratta di un letto con sistema a doppio materasso, il divisorio viene posizionato al centro.
- Il materasso o i materassi ad acqua vengono inseriti nella fodera di sicurezza. (Vedere le istruzioni per i materassi ad acqua).
- Dopo aver riempito il materasso, rimosso l'aria in eccesso e aggiunto una o due bottiglie di Long Life, si chiude il coperchio superiore con una cerniera.
- Life, la copertura superiore viene chiusa con una cerniera nella parte inferiore. (Vedere le istruzioni per le fodere).